

碧海郡案内抜粋

この資料は碧海郡案内からの抜粋である。

碧海郡案内

印刷：明治43年3月24日

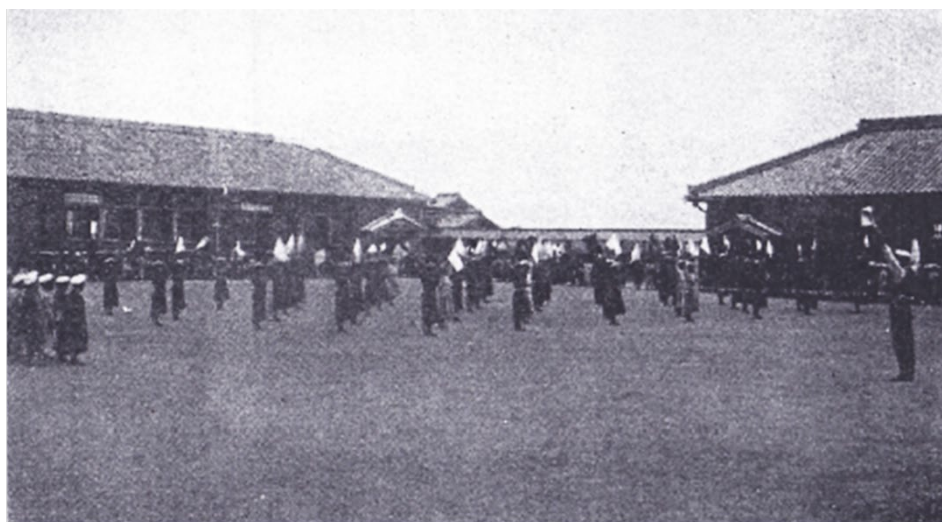
発行：明治43年3月29日

発行所：愛知県碧海郡役所

印刷者：海部幸之進

印刷者住所：名古屋市中区南大津町2丁目5番地

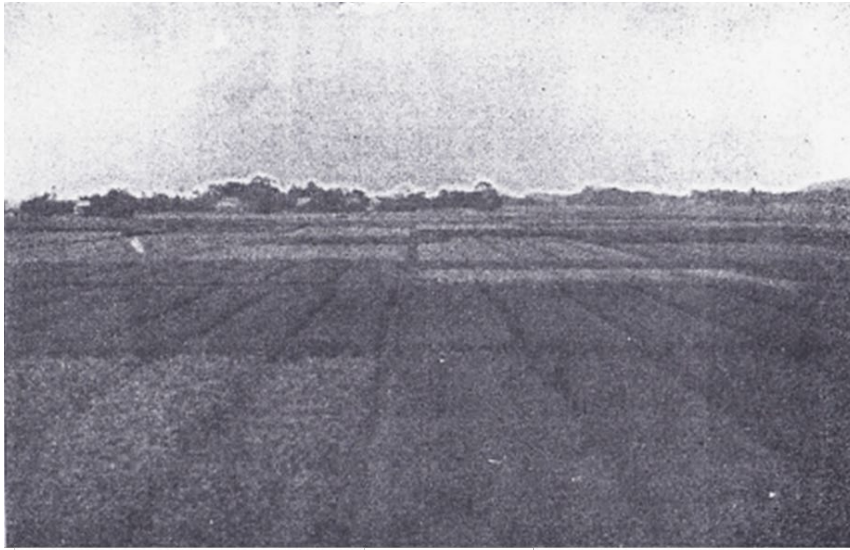
目次に「六ツ美村：戸数1677戸、岡崎停車場より約一里」とある。
矢作橋は矢作町に含まれている。



六ツ美第一尋常高等小学校 所在地：六ツ美村大字下青野 学級数：13学級
児童数：尋常科430人、高等科135人

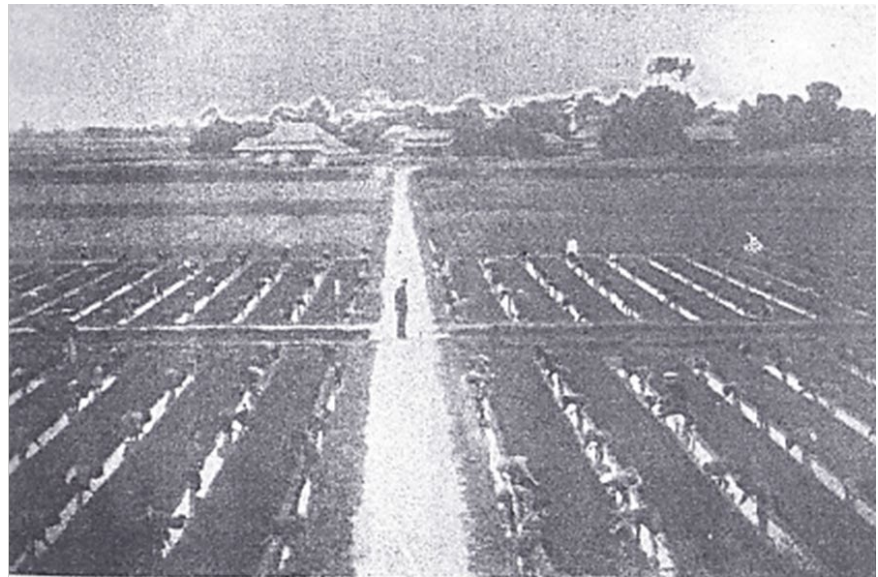


本耕地整理ノ地区ハ
大字合歡木ノ全耕地
外五大字ニ跨ル耕地
ヲ整理セシメノニシ
テ地区總面積ハ百九
十六町五畝二歩ナリ
三十九年四月發起認
可ヲ受ケ直ニ工事ニ
着手シ僅々一年有餘
ニシテ工事完了ヲ告
ケ今ヤ灌溉ノ利排水
ノ便自由トナリ且二
毛作ハ殆ント全地区
ニ行ハルハニ至リ生
産力ノ増加ハ千餘圓
ニ達セリ



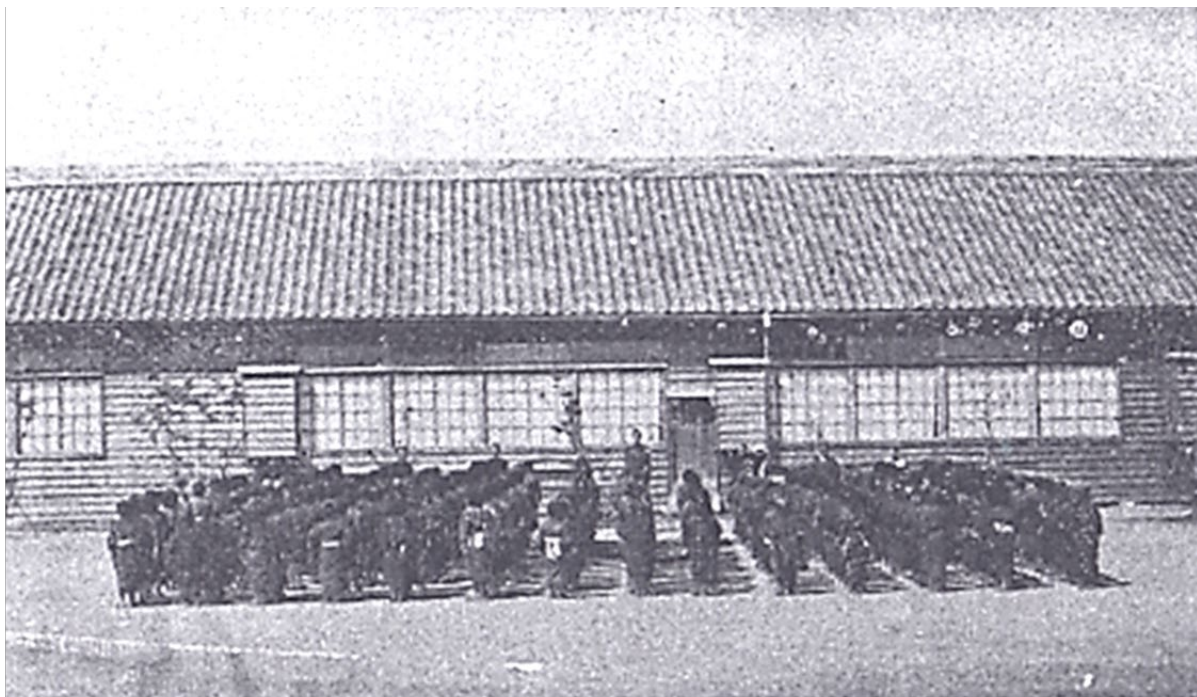
下中島ノ耕地整理

本耕地整理ハ明治卅四年其工ヲ起シ今三十七年全ク竣功シ今ヤ換地交付本渡地價ノ配當等工事終了後ノ事務モ完結ヲ告グルニ至レリ其整理面積ハ百六十餘町ニシテ面積ノ大ナルヲ誇ルニ足ラスト雖モ整理ニ依リ得タル利益ハ尙萬餘圓ニ達シ成績ノ觀ルヘキモノ頗ル多シ

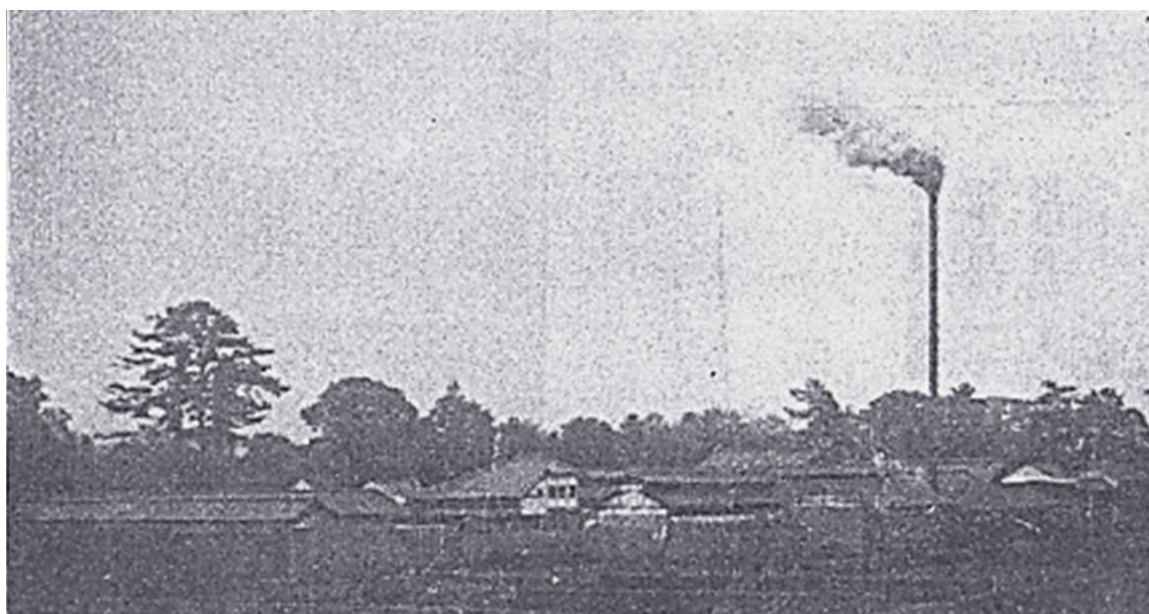


下中島共同苗代

本字ニ於テハ明治三十六年以來實施シ而モ耕地整理ノ地區内ニ設置セシモノナルヲ以テ區別整然トシテ管理亦能ク行届其成績極メテ良好ナリ而シテ其面積ハ四町歩ニシテ共同人員百七十二人ナリ本圖ハ小學兒童ノ蠶卵採取ノ實況ナリ



六ツ美第三尋常小学校 所在地:六ツ美村大字下中島 学級数:6学級
児童数:304人



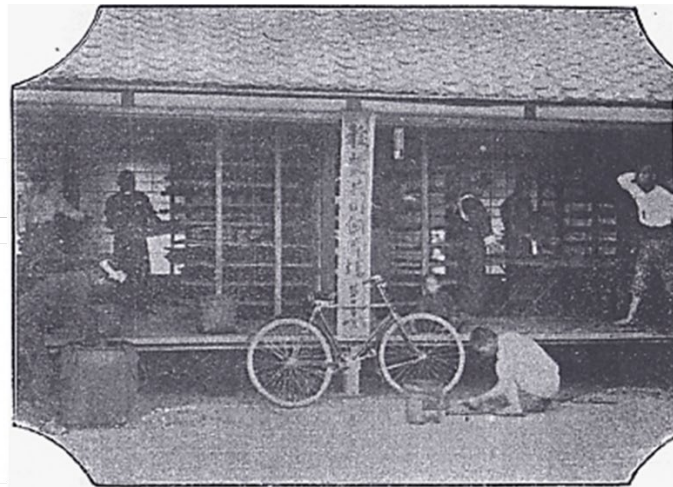
杉浦製絲工場

杉浦製絲工場

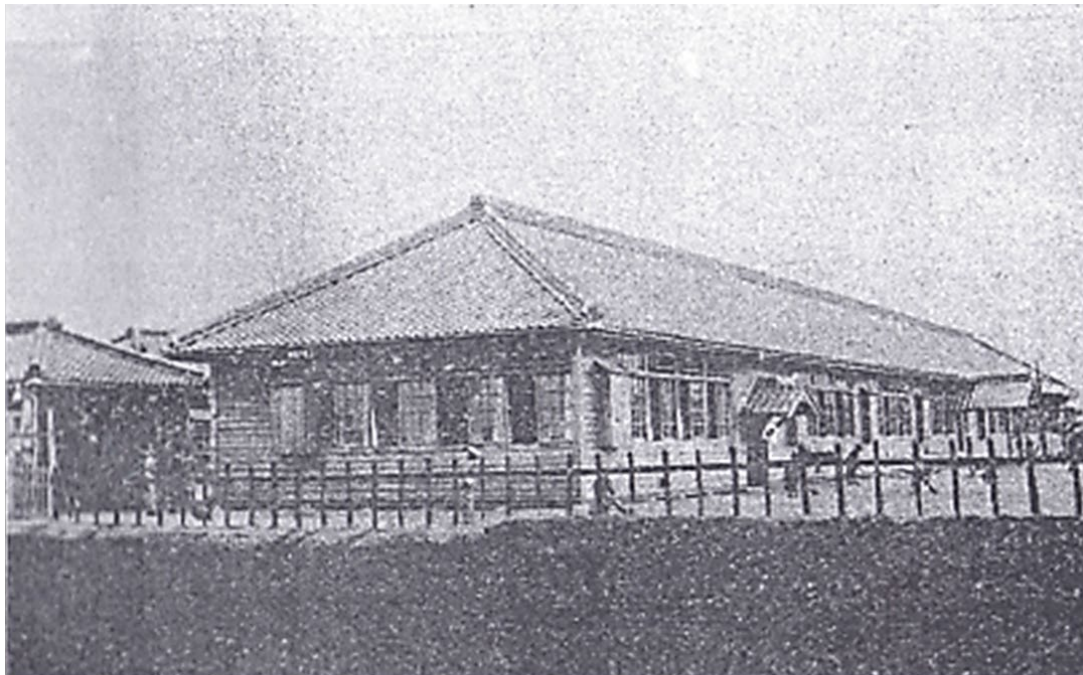


本工場ハ明治三十二年ノ創業ニ
シテ爾來拮据製品ノ改良ヲ計リ
整頓セル機械ニ依リ精良ナル生
絲ノ製出ニ努メ遂ニ今日ノ發展
ヲ見ルニ至レリ現在工女ノ總數
ハ二百五十人ニシテ一ケ年生産
額三千五百貫ヲ降ラス

合組育飼同共蠶稚右左坂



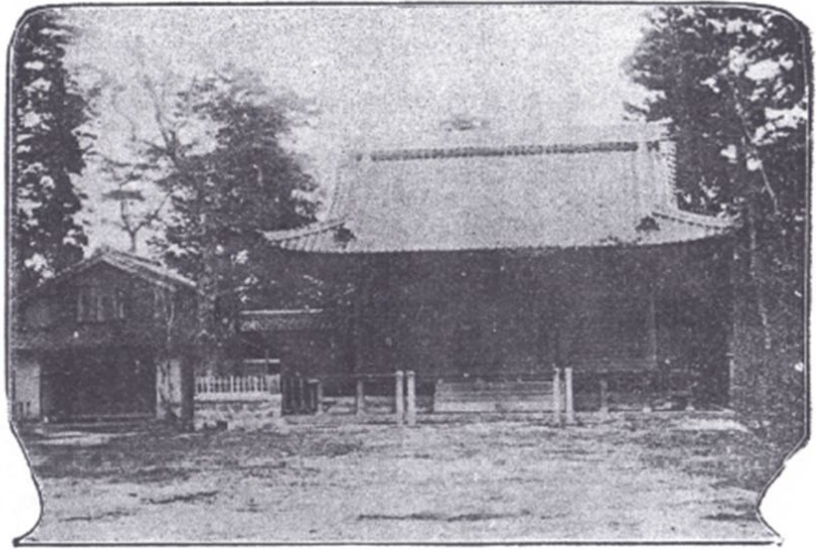
明治三十三年以來
稚蠶ノ共同飼育ヲ
行ヒ其成績尤モ良
好ニシテ蠶業ノ改
良發展上大ニ觀ル
ヘキモノアリ目下
組合員四十二名ニ
シテ最近一ケ年収
繭高壹万餘圓ニ達
ス



六ツ美第二尋常小学校 所在地:六ツ美村大字土井 学級数:8学級
児童数:350人

社神頭犬目糟

古ヨリノ郷社ニシ
テ竊業ノ祖神ト稱
ヘ毎年四月十五日
鷺神祭ヲ執行シ神
符ヲ授與ス



橋 作 矢

日本武尊東征ノ時此地ニテ矢ヲ造ラ
セ給ヒシヨリ其名ヲ矢作ト唱ヘ此里
ノ東端ヲ流ル、テ矢作川トイフ豊臣
氏ノ幼時此橋上ニ伏シ蜂須賀小六ニ
遭ヒシ處ナリトテ矢作橋ノ名人口ニ
増矣ス古ハ橋欄ニ銅製ノ擬寶珠ヲ施
シ虬龍臥波ノ壯觀ヲ極メタルモ寛文
十年明大寺邸失火ノ際延焼シテ舊觀
ヲ失フニ至リシトイフ其後數度架替
ヲ爲シ今ヤ昔日ノ壯觀ナシト雖東海
道ニ架スル堅牢ナル板橋ハ其長サ百
五十間ニ及ヘリ

